



Solarfuel

⚡ Actualiza
tu energía

  /solarfuelmx solarfuel.com.mx



Solarfuel se fundó en 2010 con el propósito de acelerar la sustentabilidad en beneficio del planeta y quienes lo habitamos, mediante la generación de energía eléctrica. Desde entonces hemos diseñado, instalado y operado más de 1,000 sistemas fotovoltaicos para el aprovechamiento del recurso inagotable y gratuito que es el sol, generando cuantiosos ahorros a nuestros clientes industriales, comerciales y residenciales.



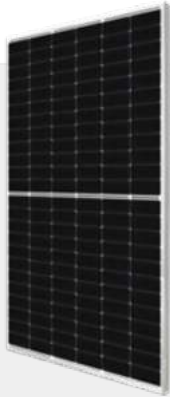
Acelerar la transición a la energía renovable con esquemas financieros, mejorando sustancialmente las condiciones del mercado eléctrico convencional, posicionando a Solarfuel como un jugador importante a nivel nacional.



Posicionar a Solarfuel como uno de los proveedores más importantes a nivel nacional de energía con las mejores tecnologías existentes en el mercado.

Solución completa

En energía



EPC Fotovoltaico

Engineering Procurement and Construction, por más de 10 años hemos brindado este servicio a más de 1,000 clientes tanto residenciales como industriales.



Medición y Control energético

Ofrecemos un servicio de monitoreo en tiempo real de la producción de todas las plantas solares instaladas.



Consultoría en Proyectos de Energía

Solarfuel ofrece un servicio de ingeniería hecho a la medida de cada uno de nuestros clientes.



Almacenamiento de energía

Diseñamos sistemas de almacenamiento de energía a la medida, los cuales permiten grandes ahorros en horario punta y funciones adicionales como respaldo energético (back up).



Atención 24/7



Consultoría personalizada



Calidad



Instalación



Monitoreo y Mantenimiento



Garantías

Alianzas con **marcas reconocidas** a nivel mundial:

TESLA

SUNPOWER®

ENPHASE.







Corporativo
San Pedro Garza García, Nuevo León + 52 (81) 8311 4123

Solarfuel Monterrey
Monterrey, Nuevo León + 52 (81) 8311 4123

Solarfuel Texas
3106 Commerce Street
Dallas, Texas.
+ 1 (624) 358 5541

Solarfuel Baja California Sur
San José del Cabo, B.C.S.
+ 52 (624) 211 7670

Solarfuel Sonora
Hermosillo, Sonora
+ 52 (662) 180 0242

Solarfuel CDMX
Ciudad de México
+ 52 (55) 2858 2175

Solarfuel Cancún
Ciancún, Quintana Roo
+ 52 (998) 843 7339

Solarfuel Laguna
Torreón Coahuila
+ 52 (871) 173 9251

Solarfuel SLP
San Luis Potosí, SLP
+ 52 (444) 850 9703

Solarfuel Guanajuato
León, Guanajuato
+ 52 (477) 597 0543

Solarfuel Querétaro
Querétaro, Querétaro
+ 52 (624) 358 5541

 Sucursal  Proyecto Instalado



TRANE

Apodaca, NL

Giro: Aire Acondicionado

Potencia: 6 MWp

Almacenamiento: MEGAPACK

TESLA 1.6 MW

Superficie: Lámina KR-18

Estructura: Aluminio



TRANE

Apodaca, NL

Giro: Aire Acondicionado
Almacenamiento: 1.6 MWh

Equipo: TESLA MP2
Operación: Energy Storage



Hacienda Campestre La Labor

Hermosillo, Sonora

Giro: 2 Pozos + Rebombado de Agua
Potencia: 1.4 MWp

Superficie: Tracker Solar sobre Piso
Estructura: Aluminio – Sistema Tracker



Halo Plantas 2 y 3

Apodaca, NL

Giro: Soluciones y Tecnología para la Industria
Potencia: 1.2 MWp

Superficie: Lámina KR-18
Estructura: Aluminio



HOTEL AZUL BEACH RESORT RIVIERA CANCÚN

Cancún, Qroo.

Giro: Hotel
Potencia: 897 kWp

Superficie: Losa de Concreto
Estructura: Aluminio



Valle Alto

Arteaga, Coahuila

Giro: Agroindustria
Potencia: 688 kWp

Superficie: Tracker Solar sobre Piso
Estructura: Tracker Solar de Acero (hincado)



INCASA (en proceso)

García, NL

Giro: Minería
Potencia: 625 kWp

Superficie: Tracker Solar sobre Piso
Estructura: Tracker Solar de Acero (hincado)



INCASA (en proceso)

Santa Catarina, NL

Giro: Minería
Potencia: 625 kWp

Superficie: Tracker Solar sobre Piso
Estructura: Tracker Solar de Acero (hincado)



INCASA (en proceso)

Ramos Arizpe, Coahuila

Giro: Minería
Potencia: 625 kWp

Superficie: Tracker Solar sobre Piso
Estructura: Tracker Solar de Acero (hincado)



ADAPT

Querétaro, Querétaro

Giro: Automotriz
Potencia: 624 kWp

Superficie: Lámina KR-18
Estructura: Aluminio



ABINSA

Querétaro, Querétaro

Giro: Automotriz
Potencia: 624 kWp

Superficie: Lámina KR-18
Estructura: Aluminio

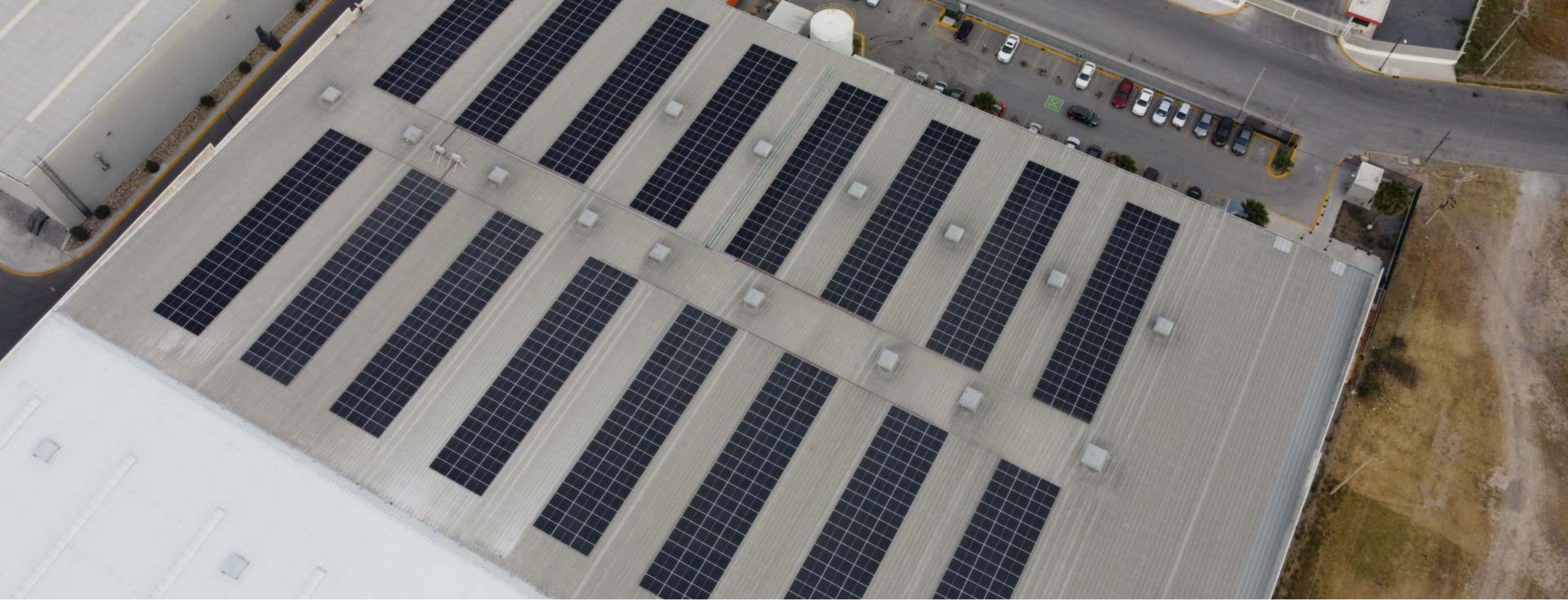


MBH Aceros y Puertas Santa Rosa

Monterrey, NL

Giro: Acero
Potencia: 624 kWp

Superficie: Lámina KR-18
Estructura: Aluminio



Halo Planta 1

Apodaca, NL

Giro: Soluciones y Tecnología para la Industria
Potencia: 624 kWp

Superficie: Lámina KR-18
Estructura: Aluminio



Bloquera Santa Barbara

Apodaca, NL

Giro: Material de Construcción
Potencia: 624 kWp

Superficie: Lámina KR-18
Estructura: Aluminio



Macauto

León, Guanajuato

Giro: Automotriz
Potencia: 624 kWp

Superficie: Lámina KR-18
Estructura: Aluminio



Grote

Apodaca, NL

Giro: Electrónico Automotriz
Potencia: 624 kWp

Superficie: Lámina KR-18
Estructura: Aluminio



Villacero

Santa Catarina, NL

Giro: Lámina y Placa Comercial
Potencia: 624 kWp

Superficie: Lámina KR-18 y Losa
Estructura: Aluminio

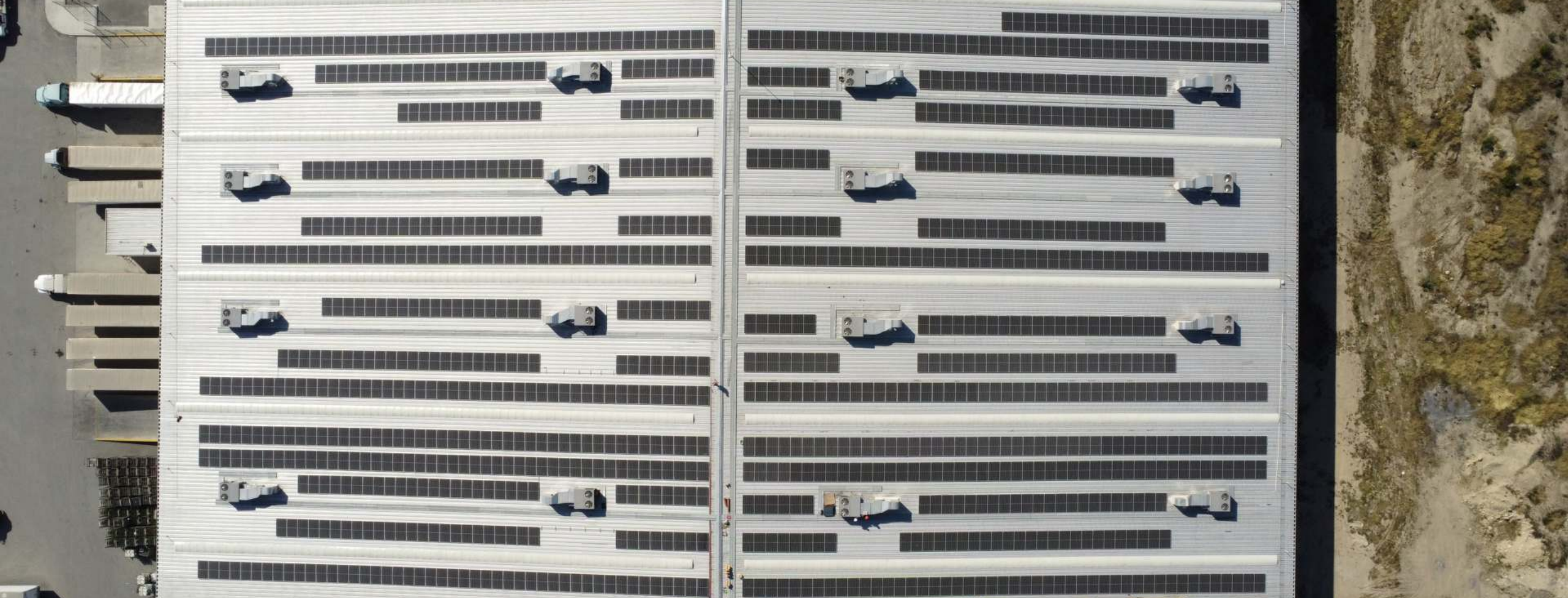


Blue Box

Monterrey, NL

Giro: Industria Cartonera
Potencia: 624 kWp

Superficie: Lámina KR-18
Estructura: Aluminio



SISAMEX

Escobedo, NL

Giro: Componentes Automotrices
Potencia: 624 kWp

Superficie: Lámina KR-18 & Concreto
Estructura: Aluminio



Estral

Guadalajara, Jalisco

Giro: Sistemas de Almacenamiento
Potencia: 642 kWp

Superficie: Lámina KR-18
Estructura: Aluminio



PRIMETALS

Apodaca, NL

Giro: Metalmeccanica
Potencia: 535.5 kWp

Superficie: Lámina KR-18
Estructura: Aluminio



Hotel Golden Parnassus

Cancún, Qroo.

Giro: Hotelero
Potencia: 505 kWp

Superficie: Losa de concreto
Estructura: Aluminio



Hotel Golden Parnassus

Cancún, Qroo.

Giro: Hotelero
Almacenamiento: 1.76 MWh

Equipo: TESLA MP2 XL
Operación: Load Shifting



El Vergel

Cd. Constitución, Baja California Sur

Giro: Venta de energía mercado eléctrico
Potencia: 500 kWp

Superficie: Terreno
Estructura: Aluminio



Lady Paulina

León, Guanajuato

Giro: Industria del Calzado
Potencia: 465 kWp

Superficie: Lamina Ondulada
Estructura: Aluminio



Hotel Marriott Ixtapan de la Sal

Ixtapan de la Sal, Edomex

Giro: Hotel
Potencia: 463 kWp

Superficie: Losa de Concreto
Estructura: Aluminio



CALIMAX PLAYA

Tijuana, Baja California Norte

Giro: Supermercado

Potencia: 422 kWp

Superficie: Losa de Concreto

Estructura: Aluminio



Universidad de Anahuac Mérida

Mérida, Yucatán

Giro: Universidad
Potencia: 408 kWp

Superficie: Losa de concreto
Estructura: Aluminio



CALIMAX RÍO

Tijuana, Baja California Norte

Giro: Supermercado
Potencia: 371 kWp

Superficie: Losa de Concreto
Estructura: Aluminio



Cedral Green House

San Luis Potosí, SLP

Giro: Agrícola
Potencia: 354 kWp

Superficie: Terreno
Estructura: Aluminio & PTR



Bodegas Lizárraga

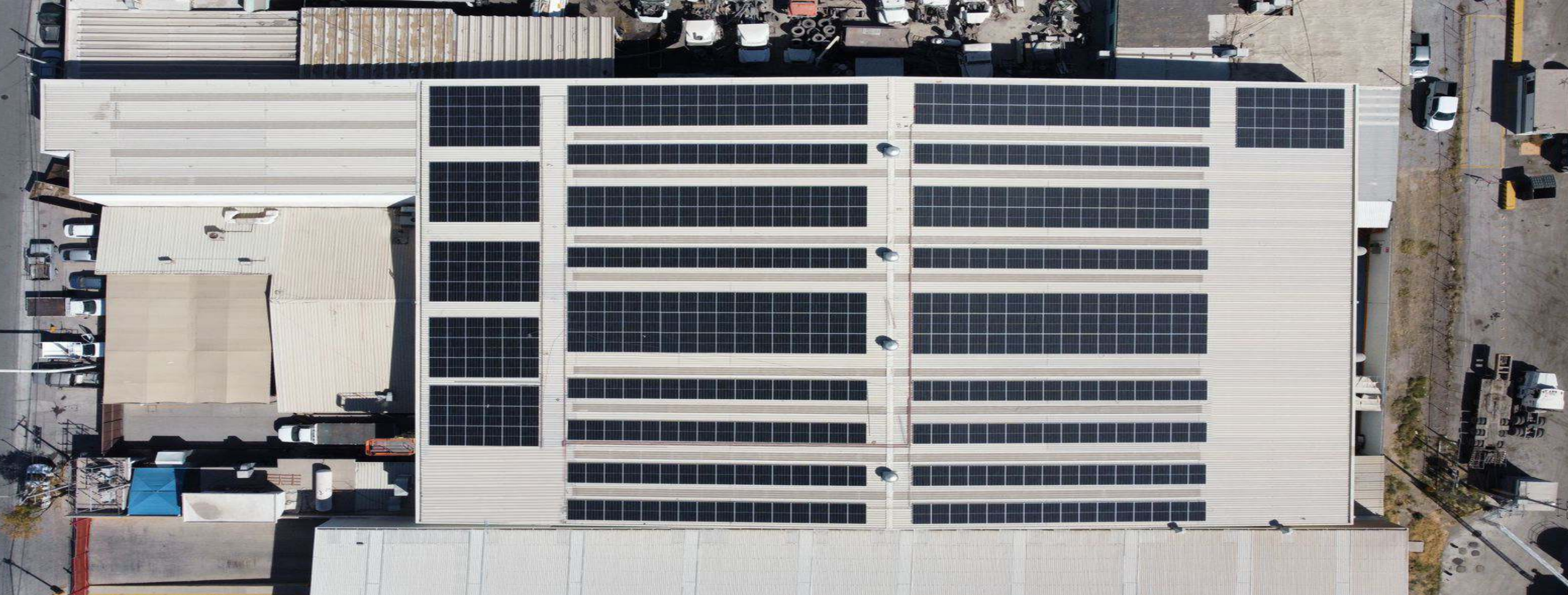
Los Cabos, BCS

Giro: Retail

Potencia: 322 kWp 'Zero Export'

Superficie: Lámina

Estructura: Aluminio



EMYASA

Torreón, Coahuila

Giro: Manufactura Especializada
Potencia: 312 kWp

Superficie: Lámina KR-18
Estructura: Aluminio



Halo Planta 4

Apodaca, NL

Giro: Soluciones y Tecnología para la Industria
Potencia: 309 kWp

Superficie: Lámina KR-18
Estructura: Aluminio



Quinta Dorada Hotel & Suites

Saltillo, Coahuila

Giro: Hotel
Potencia: 304 kWp

Superficie: Losa de Concreto
Estructura: Aluminio



Gas Imperial

Toluca, Edomex

Giro: Gaseras
Potencia: 291 kWp

Superficie: Lámina
Estructura: Aluminio



Margaritaville

Puerto Morelos, Quintana Roo

Giro: Hotel
Potencia: 274 kWp

Superficie: Losa de Concreto
Estructura: Aluminio



United Auto Toyota Lindavista

Guadalupe, NL

Giro: Industria Automotriz
Potencia: 271 kWp

Superficie: Lámina KR-18
Estructura: Aluminio



Stabilit 2

Monterrey, NL

Giro: Industria
Potencia: 267 kWp

Superficie: Lámina KR-18
Estructura: Aluminio



Auto Fin

Puerto Vallarta, Jalisco

Giro: Automotriz
Potencia: 250 kWp

Superficie: Lámina
Estructura: Aluminio



Omnibus de México

Nuevo Laredo, Tamaulipas

Giro: Terminal de Autobuses
Potencia: 250 kWp

Superficie: Carport
Estructura: Aluminio



Stabilit 3

Monterrey, NL

Giro: Industria
Potencia: 218 kWp

Superficie: Lámina KR-18
Estructura: Aluminio



Hospital Florencia

Toluca, Edomex

Giro: Hospital
Potencia: 213 kWp

Superficie: Losa de Concreto
Estructura: Aluminio y PTR



Hotel Sandos

Riviera Maya, Quintana Roo

Giro: Hotel
Potencia: 213 kWp

Superficie: Losa de Concreto
Estructura: Aluminio



PTAR 1

Apodaca, NL

Giro: Tratamiento de Agua
Potencia del Sistema: 188 kWp

Superficie: Piso Fijo
Estructura: Aluminio & PTR



COMERMARES

Cancún, Qroo.

Giro: Escuela
Potencia: 177 kWp

Superficie: Losa de Concreto
Estructura: Aluminio



Torre OUM

San Pedro, NL.

Giro: Wellness Center
Potencia: 165.6 kWp

Superficie: Lámina KR-18
Estructura: Aluminio



United Auto Toyota Aguascalientes Nte.

Aguascalientes, Mx.

Giro: Industria Automotriz
Potencia: 162 kWp

Superficie: Lámina KR-18
Estructura: Aluminio



Calzado La Pag

Purísima del Rincón, Guanajuato

Giro: Industria del Calzado
Potencia: 151 kWp

Superficie: Lámina KR-18
Estructura: Aluminio



PM&P Planeación, Mantenimiento y Proyectos

Apodaca, NL

Giro: Soluciones y Tecnología para la industria
Potencia: 147 kWp

Superficie: Lámina KR-18
Estructura: Aluminio



PTAR 2

Apodaca, NL

Giro: Tratamiento de Agua
Potencia del Sistema: 120 kWp

Superficie: Piso Fijo
Estructura: Aluminio & PTR



Hotel Courtyard by Marriott Querétaro

Querétaro, Querétaro

Giro: Hotel
Potencia: 120 kWp

Superficie: Losa de Concreto
Estructura: Aluminio



Abucombal

León, Guanajuato

Giro: Industria del Calzado
Potencia: 115 kWp

Superficie: Losa de Concreto
Estructura: Aluminio y PTR



KATCON PIIT

Apodaca, NL

Giro: Automotriz
Potencia: 113 kWp

Superficie: Lámina KR18
Estructura: Aluminio & PTR



United Auto Honda Monclova

Monclova, Coahuila.

Giro: Industria Automotriz
Potencia: 106.8 kWp

Superficie: Lámina KR-18
Estructura: Aluminio



Calzado Suave Piel

León, Guanajuato

Giro: Industria del Calzado
Potencia: 104 kWp

Superficie: Lamina KR-18
Estructura: Aluminio



Delmar School

Los Cabos, Baja California Sur

Giro: Escuela
Potencia: 104 kWp

Superficie: Losa de Concreto
Estructura: Aluminio



United Auto Honda Piedras Negras

Piedras Negras, Coahuila.

Giro: Industria Automotriz
Potencia: 100.2 kWp

Superficie: Lámina KR-18
Estructura: Aluminio



Materiales Santa Bárbara

Santa Catarina, NL

Giro: Comercio Materiales Construcción
Potencia: 100 kWp

Superficie: Lámina KR-18
Estructura: Aluminio



Hotel Hacienda Morelos

Puerto Morelos, Quintana Roo

Giro: Hotel
Potencia: 80 kWp

Superficie: Losade Concreto
Estructura: Aluminio



United Auto Toyota Aguascalientes Sur.

Aguascalientes, Mx.

Giro: Industria Automotriz
Potencia: 63 kWp

Superficie: Lámina KR-18
Estructura: Aluminio



United Auto Honda Zacatecas

Piedras Negras, Coahuila.

Giro: Industria Automotriz
Potencia: 55.2 kWp

Superficie: Lámina KR-18
Estructura: Aluminio



BREAKER

Hermosillo, Sonora

Giro: Electrónica
Potencia: 55 kWp

Superficie: Losa de Concreto
Estructura: Aluminio



Off-Grid + Almacenamiento

Cuernavaca, Morelos

Giro: Residential
Potencia del Sistema: 82 kWp
Almacenamiento: 75 Lithium Batteries

Superficie: Losa de Concreto
Estructura: Aluminio & PTR



Off-Grid + Almacenamiento

Tulum, Quintana Roo

Residencial

Superficie: Policarbonato sobre Bambú
Estructura: Aluminio & PTR



Residencial

Los Cabos, BCS

Residencial



Superficie: Losa de Concreto
Estructura: Aluminio



Residencial

Los Cabos, BCS

Residencial

Superficie: Losa de Concreto
Losa con Teja
Estructura: Aluminio

©2023 Solarfuel
Todos los derechos reservados